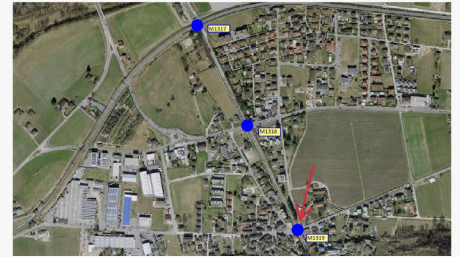


# M1319 (24/42) OPERA MINATA



## DENOMINAZIONE

Designazione dei manufatti	Genere di distruzione	Esplosivo		Posti d'accesione	Grado di protezione
		Quantità in Trotyl kg.	Mag.		
<b>1319</b> Str. Ponte — Cantone (24/58) <b>Ponte stradale vecchio sul Trodo</b> 712.650/112.000 (a Quartino) in muratura, luce 10,50 m	1 pozzo nella spalla destra 1 pozzo nella spalla sinistra 2 gallerie nell'appoggio sinistro	267,9	Q	1	

## FOTO



