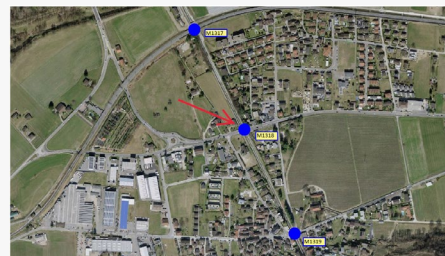


M1318 (24/38)

OPERA MINATA



DENOMINAZIONE

Designazione dei manufatti	Genere di distruzione	Esplosivo		Posti d'ascensione	Grado di protezione
		Quantità in Trotyl kg.	Mag.		
1318 Str. nuova Ponte — Cantone (24/42) Ponte stradale nuovo sul Trodo 712.250/112.550 (a Quarino) trave in cemento armato, luce 10,00 m	2 pozzi nella spalla destra	415.8	Q	1	

FOTO

